

Check out our
Brief
Training Videos at
www.beccainc.com



BECCA®

E300 Automatic Spray Gun Cleaning Process

Clean Gun As Soon As Possible.

Tan pronto como sea posible en la pistola limpia.

Step 1.

Empty Paint in waste container

Pintura vacío en el contenedor de residuos.



Step 2.

Pre-Rinse in waste container

Pre-Rinse en el contenedor de residuos



Step 3.

POWERCLEAN™

Quick-connect compressed air.

Conexión rápida de aire comprimido



Step 4.

Remove Air Cap

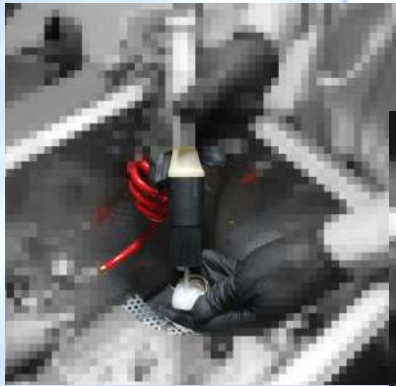
Eliminar Air Cap



Step 5.

Flow Brush

- Clean air cap *Limpiar Air Cap*
- Clean fluid tip *Limpiar el líquido del Consejo*

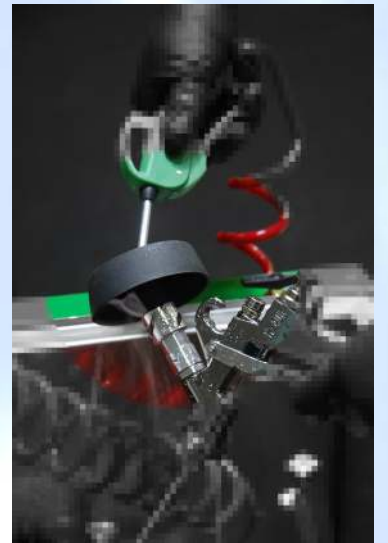


Step 6.

POWERPISTOL™

Trigger gun at same time

Cañón de desencadenador al mismo tiempo



Step 7.

Connect Trigger Clip

Conectar clip gatillo

Place on Wash Basin Fluid Nozzle

Colocar en la boquilla de líquido de cuenca de lavado



Step 8.

Turn "ON"

Encienda la máquina

Run 2-3 Minutes

Ejecutar 2-3 minutos

Turn "OFF"

Apague la máquina

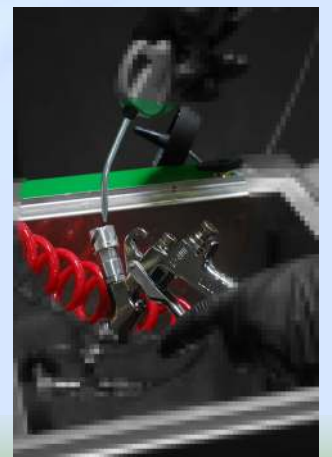
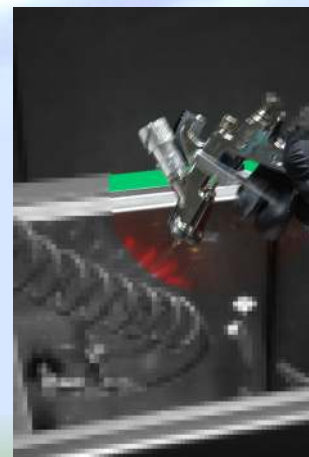


Step 9.

Blow Gun

Trigger gun—removing all moisture
Cañón de desencadenador – eliminación de humedad

- Fluid Passages *Pasajes de líquido*
- Fluid Tip *Punta fluido*
- Air Cap *Tapón de aire*
- Gun Surfaces *Las superficies de la pistola*



©Copyright June 2010



BECCA®

2010 Cobb International Blvd, Suite H Kennesaw, GA 30152
Phone 800.655.5649 Fax 800.655.5684 Internet: www.beccainc.com